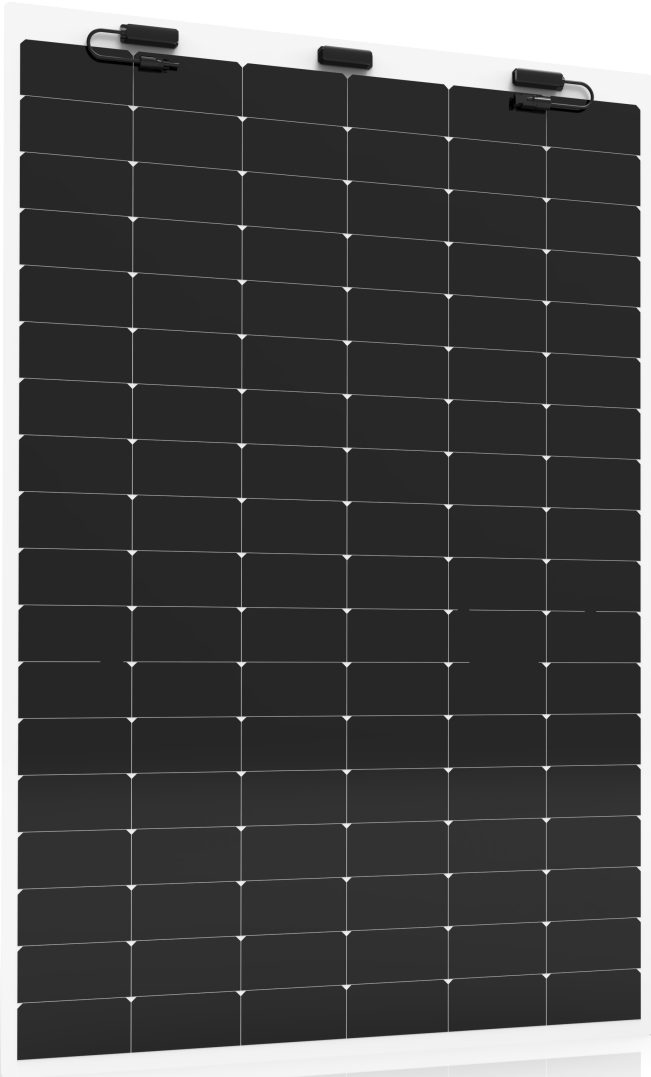


高效率轻质柔性组件



IBC电池

--- 无栅线遮挡，转化效率高

组件重量

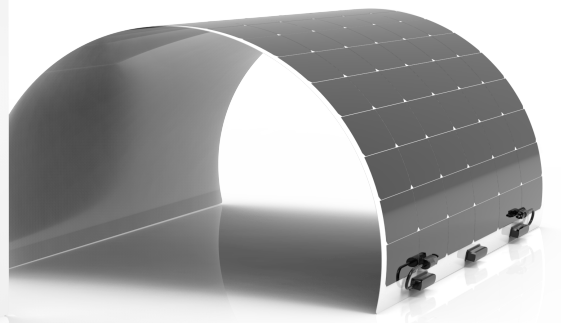
--- 重量仅2.5kg/m²，厚度 2.5 mm

应用场景

--- 适用于承重不足的工商业屋顶、仓库屋顶、农业大棚、物流园、车棚等

安装便捷

--- 无需支架，可直接粘贴在轻钢瓦屋面、防水卷材屋面等



PKQJH54I 420~440W

全面的产品及体系认证

- IEC 61215, IEC 61730
- ISO 9001: 2015 质量管理体系
- ISO 14001: 2015 环境管理体系
- ISO 45001: 2018 职业健康安全管理体系
- IEC 62941: 2019 地面用光伏组件 光伏组件制造质量体系

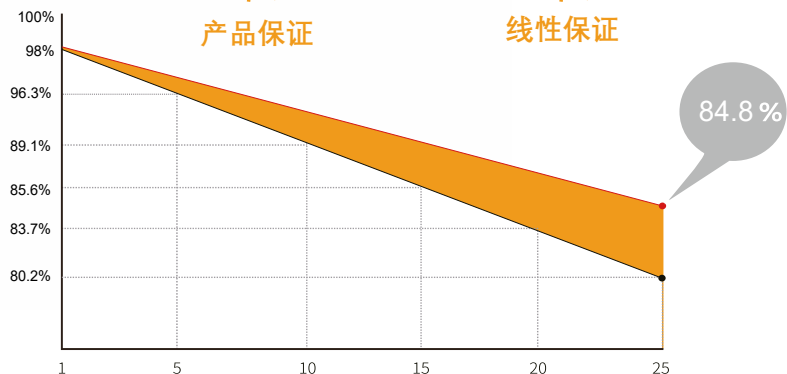
IEC
IEC 61215
IEC 61730



产品保证



线性保证



电性能参数

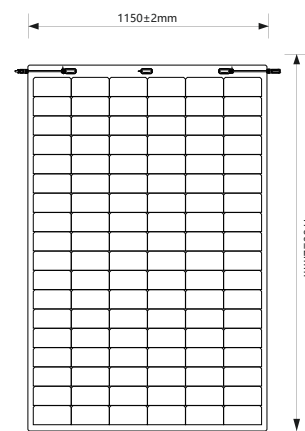
型号	PKQJH54I420		PKQJH54I425		PKQJH54I430		PKQJH54I435		PKQJH54I440	
参数测试	STC	NOCT	STC	NOCT	STC	NOCT	STC	NOCT	STC	NOCT
额定功率 (Pmpp) /W	420	317	425	321	430	324	435	328	440	332
额定电流 (Impp) /A	12.92	10.35	12.99	10.40	13.06	10.46	13.13	10.52	13.20	10.57
额定电压 (Vmpp) /V	32.53	30.63	32.73	30.82	32.94	31.01	33.14	31.20	33.34	31.39
短路电流 (Isc) /A	13.82	11.31	13.88	11.36	13.94	11.41	14.00	11.46	14.06	11.51
开路电压 (Voc) /V	38.84	36.96	39.04	37.15	39.25	37.34	39.45	37.54	39.65	37.73
组件效率 /%	20.8%		21.0%		21.3%		21.5%		21.7%	

STC(标准测试条件): 辐照度 1000W/m², 空气质量 1.5, 电池温度 25°C, 测量公差 ±3%

NOCT(额定电池工作温度): 辐照度 800W/m², 环境温度 20°C, 空气质量 1.5, 风速 1m/s

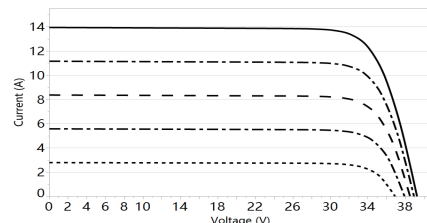
工作条件

工作温度	-40~+85°C
冰雹直径 (以80km/h的速度)	25mm
最大串联保险丝额定值	25A
安全防护等级	II
防火等级 (IEC 61730)	C
最大系统电压	DC 1500V



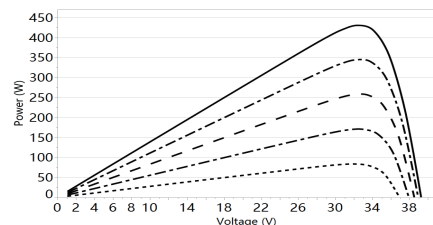
机械性能

电池类型	单晶 IBC 182mm×91.9mm,108(6x18)
尺寸(L×W×H)	1760mm×1150mm×2.5mm
重量	5 ±0.3kg
线缆	4mm ² (IEC), 300mm或定制长度
接线盒	IP 68等级
连接器	MC4



温度系数

电压温度系数	-0.23%/°C
电池温度系数	+0.05%/°C
功率温度系数	-0.29%/°C
容差范围	0~+5W
额定电池工作温度	43 ± 2°C



包装信息

40尺高柜	托盘/集装箱	件
件(64件/托盘)	24	1536



扫码关注

规格和平均值可能略有不同。相应数据具有相关性。规格如有变更, 恕不另行通知。
更多信息见安装手册。本公司保留最终解释权。

